

(예비) 부모교육

✓ 교육대상

· 인천시 거주 임산부 및 남편(예비 아빠), 양육조부모 등

✓ 교육기간

· 2026년 3 ~ 12월

✓ 교육방법

· 집합교육

✓ 교육장소

· 가족보건의원 2층 가족교육센터

✓ 모집안내

· 네이버 카페 **육아★친구** 인천에서 확인

✓ 교육내용

1 임신부클래스(연 3회)

· 힐링태교법, 임신부체조/요가
· DIY손태교, 산생아돌보기 등

2 고령임산부클래스(연 3회)

· 힐링태교 및 감성코칭, 고위험 임신 예방교육 등

3 대디클래스(연 6회)

· 아빠와 아기랑 함께하는 놀이프로그램 (놀이교육, 만들기 등)
· 베이비마사지 등

4 부모코칭클래스(연 9회)

· 대상: 36개월 이하 자녀
· 오감발달 및 표현 놀이 등

5 조부모클래스(연 3회)

· 세대공감 및 정서코칭
· 영유아 응급상황별 대처법 등

* 교육내용 및 일정은 상황에 따라 변경될 수 있습니다.



가족보건의원 진료시간

평 일 08:30 ~ 17:00

토 요 일 08:30 ~ 12:20

점심시간 12:30 ~ 13:30

찾아오시는 길



인천 지하철 간석오거리역 3번출구 ▶ 만수동 방향 도보 10분
전철 1호선 동암역 남광장 출구 ▶ 마을버스 533, 538
일 반 버 스 15, 30, 34, 62, 103-1
마 을 버 스 533, 534, 538, 530, 540
간석시장하차, 간석2동 성당 옆

인구보건복지협회 | 인천지회 가족보건의원

[21546] 인천광역시 남동구 용천로 142

Tel. 032-451-4000

Fax. 032-451-4099

인천광역시

건강친구

인천시민을 위한 Non Stop 출산지원사업

인천 1년 이상 거주자 대상



인구보건복지협회 | 인천지회 가족보건의원

네이버카페 **육아★친구** 인천에서 검색



임산부 건강검진

사업대상

- 인천시에 거주 중인 임산부

검사비용

- 전액지원

제출서류

- 신분증(본인확인), 산모수첩
- 주민등록등본(1개월 이내 발행, 현 주소 확인)

지원내용

임신주수	검사항목
자궁내 임신확인 진단일로부터 ~12주	임신초기검사 - 풍진(항원, 항체), B형간염(항원, 항체), A형간염(항체), 빈혈, 간기능, 소변, 성매개질환(매독, HIV), 혈액형, 신장기능, 초음파, 비타민-D검사 등
단태아: 34~37주 다태아: 32~36주	분만전(막달)검사 - 성매개질환(매독, HIV), 간기능, 신장기능, 심전도, 불규칙항체검사(선별), 빈혈, 흉부X-선, B형간염(항원), 소변, 혈액응고검사, 전해질검사, 태동검사, 초음파 등 ※ 평일 오전 11시, 오후 3시30분까지 접수 토요일(격주) 오전 10시까지 접수
출산 후 4~12주	출산 후 건강관리 - 빈혈, 자궁경부암(정밀), 골밀도, 자궁초음파, 비타민-D검사, 갑상선기능(TSH) 검사

* 검진방법: 내원 검진

* 결과처리: 7일 이후 내원

* 유소견자 사후관리

- 직접 내방토록 안내하여 전문의 진료 및 상담
- 관내 종합병원 연계 및 진료 안내

유아 알레르기 검사

사업대상

- 인천시에 거주 중인 12개월 ~ 2019년생 이하 유아

* 2025년 수검자 제외(동일 시사업)

검사비용

- 전액지원

제출서류

- 주민등록등본 1부(1개월 이내 발행, 현주소 확인)

지원내용

구분	검사항목
알레르기검사	MAST검사(알레르기 원인물질 atopy, inhalant, food, total IgE에 대한 검사)

* 검진방법: 내원 검진

* 결과처리: 우편발송

* 유소견자 사후관리

- 직접 내방토록 안내하여 전문의 진료 및 상담
- 관내 종합병원 연계 및 진료 안내



예방접종

사업대상

- 인천시 거주 임신 27주 ~ 36주 임신부 및 남편
(사실혼 포함)

접종비용

- 50% 지원

제출서류* 접종 추가서류 확인

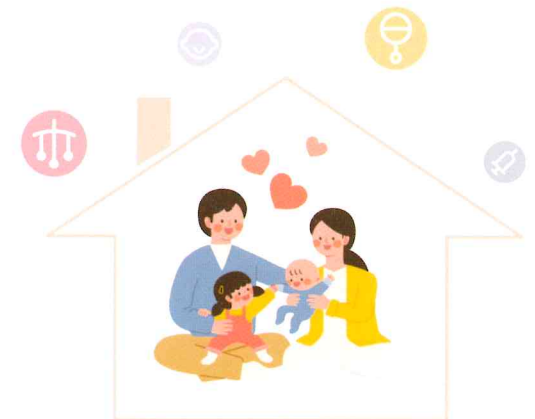
- 신분증(본인확인), 주민등록등본 1부(1개월 이내 발행,
현 주소 확인)

지원내용

예방접종	사업 대상
백일해 (Tdap)	인천시 거주 임신 27주~36주 임신부 및 남편(사실혼 포함)

* 1인당 1회 50%지원

* 부부(사실혼)관계를 증명할 수 있는 내용 (주민등록등본 상 동거인,
가족관계증명서 등)



인천시민을 위한
Non Stop 출산지원사업